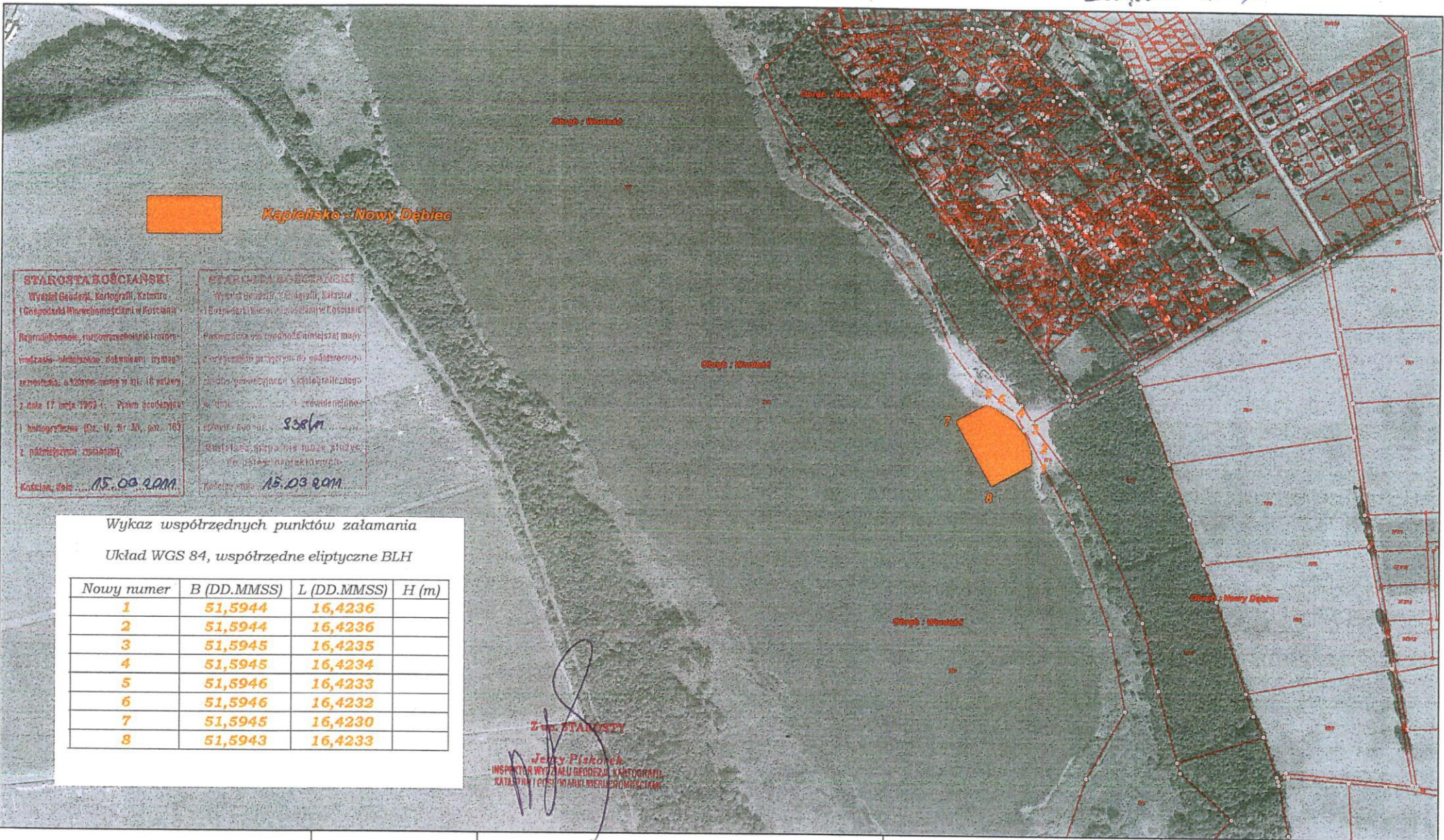


Załącznik nr 1



Kapleńsko - Nowy Dębiec

STAROSTA KOŚCIAŃSKI

Wydział Geodezji, Kartografii, Katastru
i Gospodarki Mierowchomością w Kościanie

Reprezentowane, rozporządzenie i formę
miejscowości - określone dotychczas wymagan
zgodnie z art. 16 ust. 1 pkt 1) ustawy z dnia 17 maja 1993 r. - Prawo geodezyjne
i kartograficzne (Dz. U. Nr 30, poz. 703)

z późniejszymi zmianami,

Kościan, dnia 15.03.2011 r.

**INSPEKTOR WYDZIAŁU GEODEZJI, KARTOGRAFII
I GOSPODARSTWA MIEROWCHOSCIĄ W KOŚCIAŃKU**

Wydział Geodezji, Kartografii, Katastru
i Gospodarki Mierowchomością w Kościanie

Podpisana pisa przedmiotem niniejszej mapy
zgodnie z przepisami o geodezyjnym
i kartograficznym, z wyjątkiem
w tym zakresie, z wyjątkiem
zgodnie z art. 16 ust. 1 pkt 1) ustawy z dnia 17 maja 1993 r. - Prawo geodezyjne
i kartograficzne (Dz. U. Nr 30, poz. 703)

z późniejszymi zmianami,

Kościan, dnia 15.03.2011 r.

Wykaz współrzędnych punktów załamania

Układ WGS 84, współrzędne eliptyczne BLH

Nowy numer	B (DD.MMSS)	L (DD.MMSS)	H (m)
1	51,5944	16,4236	
2	51,5944	16,4236	
3	51,5945	16,4235	
4	51,5945	16,4234	
5	51,5946	16,4233	
6	51,5946	16,4232	
7	51,5945	16,4230	
8	51,5943	16,4233	

Zam. STAROSTY

Jędrzej Piskorski
INSPEKTOR WYDZIAŁU GEODEZJI, KARTOGRAFII
I GOSPODARSTWA MIEROWCHOSCIĄ W KOŚCIAŃKU

gmina : Kościan
województwo : wielkopolskie

skala 1: 5000

Ortofotomapa

Zgodność kserokopii z oryginałem
- stwierdzam -

DYREKTOR

mgr Artur Opas

Nowy Dębiec

Ośrodek Sportu i Rekreacji
64-000 Kościan, ul. Młyńska 15
NIP 698-000-99-34 tel. (0-65) 512-11-25

Kościan, dnia 28.12.2020

Mapę niniejszą wykonał :
Starostwo Powiatowe w Kościanie

D. Z. : GN-I.6621.938.2011

Kościan ; dnia : 14.03.2011 r.